

BEDIENINGSORGANEN

1. Geluidssterkte (R30/31)
2. Golfgebiedschakelaar
3. Afstemming

SPECIFICATIE

Langegolf	1154	- 2000	m (260 - 150 kHz)
Middengolf	187	- 572	m (1605 - 525 kHz)
FM	2,78	- 3,43	m (87,5 - 108 MHz)
Luidspreker	AD 3415 RX,	4 ohm,	3 W
Voedingsspanning	6 V	(4 x 1,5 V)	
Verbruik zonder signaal	14,5-19 mA	(AM)	
	16,5-21 mA	(FM)	
Uitgangsvermogen	500 mW		
Afmetingen	16 x 25 x 7	cm	

AANSLUITINGEN

- Oortelefoon
- Buitenantenne

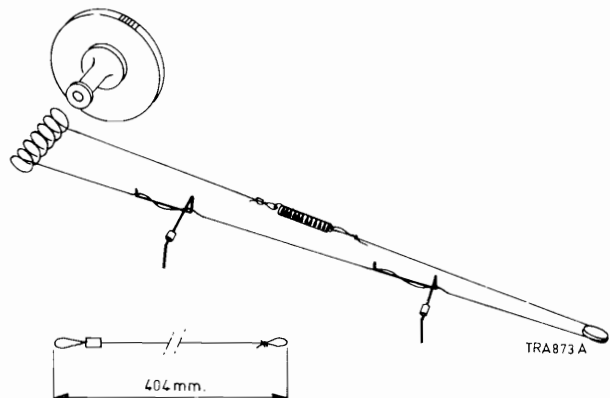
OVERZICHT HALFGELEIDERS

TS 1	AF 124	HF-versterker FM
TS 2	AF 125	Oscillator en menggedeelte FM
TS 3	AF 126	Oscillator en menggedeelte AM, tevens MF-versterker FM
TS 4	AF 126	MF-versterker AM en FM
TS 5	AF 126	MF-versterker AM en FM
TS 6	AC 126	LF-versterker
TS 7	AC 125	LF-versterker
TS 8,9	2-AC 128	Eindversterker
GR 1	AA 119	Begrenzer
GR 2	BA 102	Regeldiode AFR
GR 3	AA 119	Regeldiode AVR
GR 4	2-AA 119	Detector FM
GR 5		
GR 6	AA 119	Detector AM

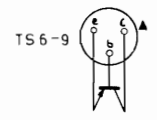
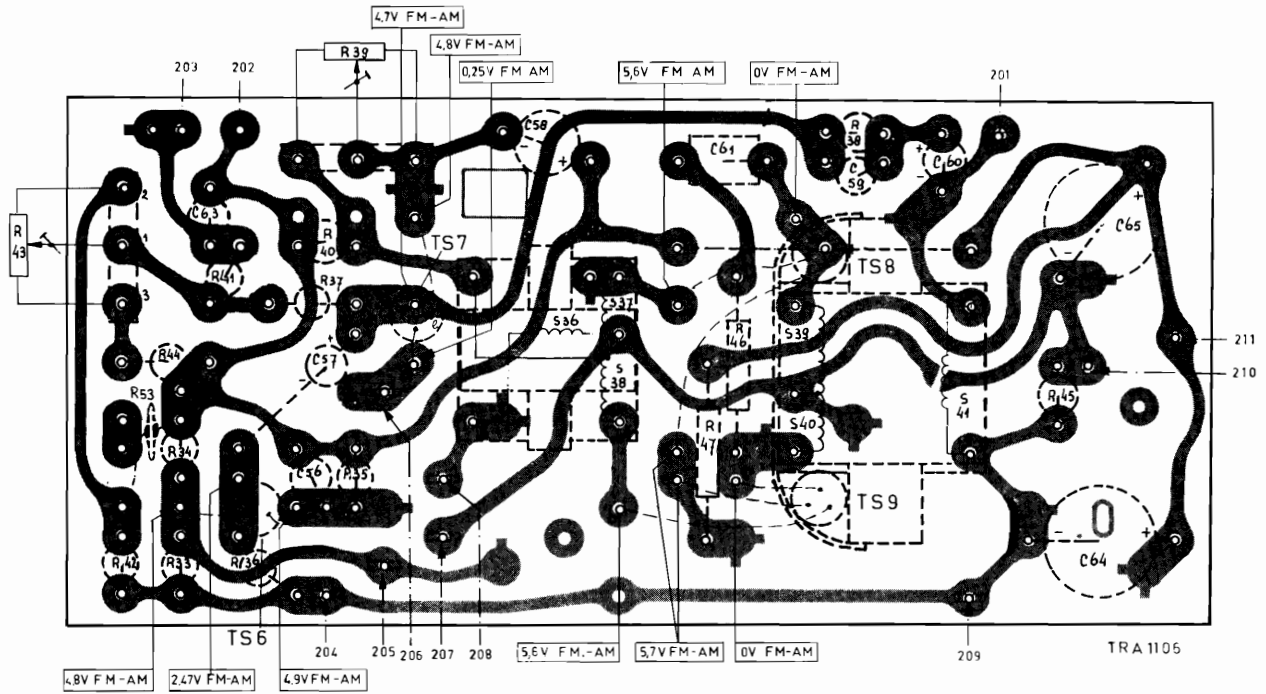
CODENUMMERS

Kast, bruin	4822 116 00819
Achterwand, bruin	4822 116 00792
Deksel batterijhouder, bruin	4822 107 00614
Kast, grijs	4822 116 00821
Achterwand, grijs	4822 116 00793
Deksel batterijhouder, grijs	4822 107 00639
Kast, zwart	4822 103 00283
Achterwand, zwart	4822 116 00795
Deksel batterijhouder, zwart	4822 107 00642
Kast, blauw	4822 116 00969
Achterwand, blauw	4822 116 00971
Deksel batterijhouder, blauw	4822 107 00714
Handgreep	4822 111 00281
Schroef, bevestiging handgreep	4822 111 00279
Bus, bevestiging handgreep	4822 108 00518
Schroef, bevestiging achterwand	A 3 714 46
Sluiting voor deksel batterijhouder	4822 107 00615
Knop (geluidssterkte)	4822 108 00522
Knop (afstemming)	4822 160 00432
Knop (golfbereik)	4822 107 00495
Veer in knop	4822 108 00516
Hefboom van knop	4822 162 01039
Telescoopantenne	4822 108 00514
Auto-antenne-aansluiting	4822 108 00515
Oortelefoonaansluiting	4822 211 00965
Moer bevestiging oortelefoonaansluiting	A 3 715 60
Batterijveer " - "	4822 108 00519
Batterijcontactplaat " + "	4822 108 00521
Schaal	4822 110 00388
Schroef bevestiging schaal	A 3 136 92
Plaat achter schaal	4822 162 01085
Ferroceptor MG/LG	4822 108 00545
Ingangstransformator	4822 108 00552
Uitgangstransformator	4822 108 00553
Variabele condensator	4822 059 00342
VDR-weerstand	4822 071 00944
Geluidssterkteregelaar R30/R31	4822 071 00669

PRINCIPESHEMA pagina 111



S											36. 37. 38.	40. 39.			41.
C	63.		56. 57.		58.			61		59		60		64. 65	
R	43	42. 53. 44.	33.	34.	41.	36.	37.	40.	35.	39.	47. 46.		38.		45



SCHEMA L 3 X 42 T

